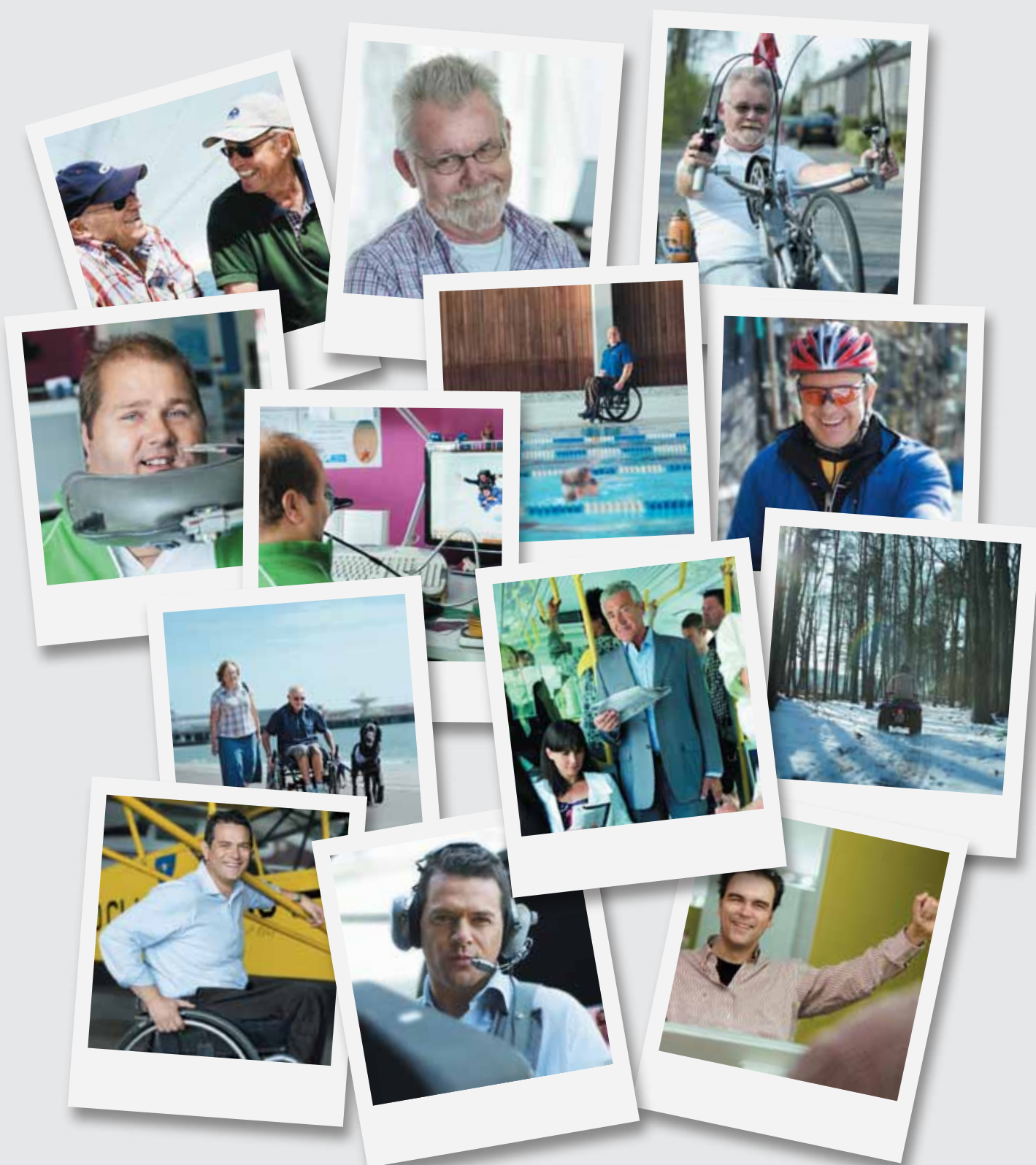


Все о недержании мочи у мужчин



СОДЕРЖАНИЕ

Введение.....	2
Строение и функция мочевыводящей системы у мужчин.....	3
Причины недержания мочи.....	4
Коррекция недержания мочи.....	4
Мочеприемная система Conveen®.....	4
Уропрезервативы Conveen®.....	5
Подбор размера уропрезерватива Conveen®.....	6
Мочеприемники (мешки для сбора мочи) Conveen®.....	7
Подготовка к использованию мочеприемной системы Conveen®.....	9
Использование уропрезерватива Conveen с пластырем.....	10
Использование уропрезерватива Conveen самоклеящегося.....	11
Присоединение мочеприемника и использование системы Conveen®.....	11
Решение сопутствующей проблемы недержания кала.....	12
Уход за кожей.....	12
Приобретение средств Conveen® и Peristeen®.....	13
Информация для заказа продукции.....	14

ВВЕДЕНИЕ

Недержание мочи влияет практически на все стороны жизни человека, существенно ухудшая социальную, бытовую, профессиональную и семейную адаптацию, то есть то, что принято называть качеством жизни.

Существует множество причин, приводящих к недержанию мочи. У мужчин это могут быть различные урологические и неврологические заболевания.

Если Вы столкнулись с проблемой недержания мочи, не отчаивайтесь! В настоящее время существуют удобные технические средства и приспособления, используемые при недержании мочи, которые позволяют вести обычный образ жизни.

Целью данной брошюры является предоставление необходимой информации о проблеме недержания мочи у мужчин и наилучшем решении этой проблемы – мочеприемной системе Conveen.

СТРОЕНИЕ И ФУНКЦИЯ МОЧЕВЫВОДЯЩЕЙ СИСТЕМЫ У МУЖЧИН

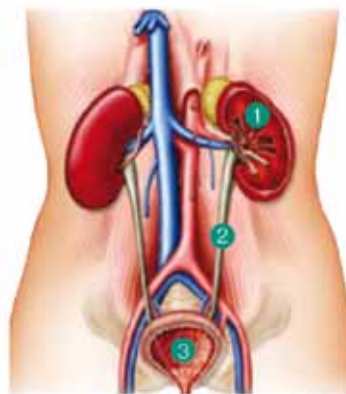
Процесс мочеиспускания представляется естественным и простым. Обычно мы не задумываемся над тем, насколько он сложен и сколько систем организма в нем задействовано.

Моча является конечным продуктом обмена веществ и постоянно образуется в почках в результате фильтрации крови. Из почек моча постоянно поступает по мочеточникам в мочевой пузырь.

В мочевом пузыре моча накапливается и выводится из организма несколько раз в сутки (в норме 4 – 8 раз) посредством акта мочеиспускания.

Мочевой пузырь является тем центральным органом, от которого в значительной степени зависит нормальное мочеиспускание. Мочевой пузырь образован гладкомышечной тканью, способной расслабляться и сокращаться. Эти процессы происходят автоматически под контролем нервных центров в головном мозге, связанных с поясничным и крестцовым отделами спинного мозга. От нижней части мочевого пузыря отходит мочеиспускательный канал (уретра), который в начальном отделе окружен круговой мышцей – сфинктером. Эта мышца в некоторой степени способна действовать автоматически, но в основном процессы её сокращения и расслабления контролируются человеком произвольно.

Когда мочевой пузырь расслаблен, а сфинктер сокращен, происходит наполнение мочевого пузыря.



- 1 Почка
- 2 Мочеточник
- 3 Мочевой пузырь

При этом удержание мочи в мочевом пузыре в основном зависит от сокращенного сфинктера мочевого пузыря. В норме мочевой пузырь вмещает около 400 мл мочи. По достижении определенного объема наполнения возникает позыв на мочеиспускание. Однако человек способен еще некоторое время продолжать удерживать мочу в мочевом пузыре посредством произвольного усиления силы сокращения сфинктера. Во время акта мочеиспускания под произвольным контролем происходит расслабление сфинктера и автоматическое сокращение мочевого пузыря. Моча поступает в мочеиспускательный канал и выводится.

ПРИЧИНЫ НЕДЕРЖАНИЯ МОЧИ

При некоторых заболеваниях сокращение сфинктера мочевого пузыря может нарушаться, при этом удержание мочи в мочевом пузыре становится недостаточным или вообще невозможным. Причины нарушения работы сфинктера могут быть местные, когда повреждена сама круговая мышца, либо общие, когда нарушен контроль нервной системы над сфинктером (нарушение иннервации).

Повреждение сфинктера мочевого пузыря может происходить, например, в результате сложных урологических операций (например, простатэктомия).

Нарушение контроля нервной системы над сфинктером мочевого пузыря может наблюдаться при повреждении спинного мозга (спинальная травма) и при других неврологических заболеваниях (рассеянный склероз, инсульт).

При невозможности сокращения сфинктера мочевого пузыря происходит самопроизвольное истечение мочи через мочеиспускательный канал – недержание мочи.

При недержании моча, постоянно поступающая в мочевой пузырь по мочеточникам, сразу же выводится через мочеиспускательный канал, поэтому мочевой пузырь не наполняется и все время находится в опорожненном состоянии. Это называется истинным недержанием мочи.

Однако бывают ситуации, когда моча также самопроизвольно вытекает из уретры, но мочевой пузырь, при этом, содержит значительное количество мочи. Подобное состояние обусловлено, наоборот, невозможностью самостоятельного мочеиспускания вследствие сильно сокращенного (спазмированного) сфинктера мочевого пузыря. Это приводит к переполнению мочевого пузыря, при этом моча под большим давлением выдавливается в уретру и поступает наружу. Такое состояние называется парадоксальная задержка мочи или «парадоксальная ишурия».

Способы коррекции истинного недержания мочи и парадоксальной ишурии принципиально отличаются, поэтому перед использованием каких-либо средств необходимо точно определить вид расстройства мочеиспускания.

Отличить истинное недержание мочи от парадоксальной ишурии и правильно подобрать необходимые средства для решения этих проблем Вам поможет медицинский работник.

КОРРЕКЦИЯ НЕДЕРЖАНИЯ МОЧИ

Существуют различные средства для коррекции истинного недержания мочи у мужчин. Использование многих из них сопряжено с различными негативными последствиями: раздражение и мацерация кожи промежности при контакте с мочой, неприятный запах, заметность под одеждой, необходимость в помощнике при замене изделия и т.д. Однако существует средство, позволяющее избежать всех этих сложностей – мочеприемная система Conveen (Конвин).

МОЧЕПРИЕМНАЯ СИСТЕМА CONVEEN®

Мочеприемная система Conveen (Конвин) разработана с учетом психологических, анатомических и физиологических потребностей мужчины с недержанием мочи и является наиболее простым в использовании, безопасным и удобным средством коррекции недержания. Обеспечивая надежную защиту от протекания мочи, мочеприемная система Conveen совершенно незаметна под одеждой, не пропускает

неприятный запах, не требует замены в течение суток, максимально гигиенична и не вызывает нарушений со стороны кожных покровов, легко снимается и одевается самим пользователем без посторонней помощи. Мочеприемная система Conveen позволяет мужчине вести привычный активный образ жизни и повышает качество жизни.

Мочеприемная система Conveen состоит из 3 компонентов, используемых совместно:

- уропрезервативы Conveen,
- мочеприемники (мешки для сбора мочи) Conveen и
- ремешки Conveen для крепления мочеприемника к ноге.



УРОПРЕЗЕРВАТИВЫ CONVEEN®

Уропрезервативы Conveen похожи по форме на обычные презервативы, но на конце дополнительно имеют специальный сливной порт. Основная часть уропрезерватива надежно и герметично фиксируется на половом члене, а к сливному порту присоединяется дренажная трубка мочеприемника. Таким образом, моча, выходящая из полового члена, непосредственно поступает в мочеприемник, не попадая на кожу промежности.



В зависимости от способа фиксации на половом члене, различают две модели уропрезервативов Conveen – уропрезервативы с пластырем и уропрезервативы самоклеящиеся.

Для фиксации уропрезерватива Conveen с пластырем используется так называемый адгезивный пластырь, который выглядит в виде полоски, клейкой с обеих сторон. Полоска адгезивного пластыря оборачивается вокруг полового члена, а поверх неё раскручивается уропрезерватив. Полоска адгезивного пластыря Conveen обладает эластичностью, т.е. способна растягиваться, и свойством памяти, т.е. способна возвращаться к первоначальному состоянию. Благодаря этим свойствам, при увеличении кровенаполнения полового члена, уропрезерватив Conveen не сдавливает кровеносные сосуды, а при уменьшении кровенаполнения, не нарушается его герметичность, и уропрезерватив не спадает. Гидроколлоидный состав пластыря обеспечивает физиологическое состояние кожи, находящейся под ним.



Самоклеящийся уропрезерватив Conveen фиксируется за счет адгезива, который нанесен на его внутреннюю поверхность в заводских условиях. Чтобы одеть такой уропрезерватив, не требуется дополнительных манипуляций с адгезивным пла-

стырем, а достаточно просто раскрутить уропрезерватив с помощью раскручивающей ленты. Эта модель уропрезерватива особенно удобна для мужчин с ослабленной функцией рук.

Сливной порт уропрезервативов Conveen имеет повышенную плотность и гофрированную структуру. Это обеспечивает беспрепятственный отток мочи, даже если он загнут или перекручен, например, во время сна. Полная надежность гарантирована при перегибании сливного порта на угол до 90° в любом направлении.



Уропрезервативы Conveen эластичны, но при этом, содержат минимальное количество натурального латекса, что значительно снижает риск развития кожной аллергической реакции.

Для мужчин с резко выраженной аллергией на натуральный латекс существуют безлатексные уропрезервативы Conveen Секьюрити+.

ПОДБОР РАЗМЕРА УРОПРЕЗЕРВАТИВА CONVEEN®

После выбора модели уропрезерватива, во избежание протекания мочи или сдавления полового члена необходимо правильно подобрать его размер, в зависимости от диаметра пениса.

Существует пять размеров уропрезервативов Conveen: 20 мм (21 мм - для безлатексного уропрезерватива Conveen), 25 мм, 30 мм, 35 мм, 40 мм в диаметре.

Определить подходящий размер уропрезерватива можно следующим образом:

1. С помощью измерительного шаблона Conveen, на котором указан размер в соответствии с диаметром уропрезерватива; Шаблон Вы можете получить бесплатно, обратившись к представителю Колопласт в Вашем регионе.

2. С помощью сантиметровой ленты, измерив окружность пениса в миллиметрах и произведя дальнейшие вычисления, воспользовавшись нижеприведенной таблицей или формулой:



**Таблица соответствий диаметра уропрезерватива
и окружности полового члена**

Размер (диаметр) уропрезерватива	20мм	25мм	30мм	35мм	40мм
Окружность полового члена	55 - 75мм	76 - 90мм	91 - 105мм	106 - 120мм	121 - 140мм

Формула расчета размера уропрезерватива:

$$\text{Размер уропрезерватива} = \frac{\text{Окружность пениса в мм}}{3,14}$$

Округление рекомендуется производить в меньшую сторону.

Если Вы не уверены в выборе размера уропрезерватива, возьмите несколько уропрезервативов двух ближайших размеров на пробу и выберите наиболее Вам удобный.

Уропрезерватив Conveen можно использовать только одновременно с мочеприемником Conveen.

МОЧЕПРИЕМНИКИ (МЕШКИ ДЛЯ СБОРА МОЧИ) CONVEEN®

Мочеприемники Conveen предназначены для сбора мочи. При использовании в составе мочеприемной системы Conveen, мочеприемник Conveen присоединяется к уропрезервативу Conveen и обеспечивает собирание мочи в течение нескольких часов.

Мочеприемники Conveen изготовлены из прочного полиэтилена и имеют двойную запайку по контуру, что гарантирует надежную защиту от случайного разрыва и протекания мочи.

Все мочеприемники Conveen имеют антирефлюксный клапан, который предотвращает обратный заброс мочи из мочеприемника в дренажную трубку, обеспечивая защиту от восходящей инфекции.

Дренажная трубка мочеприемников Conveen может иметь различную длину и при необходимости может быть дополнительно укорочена с помощью обычных ножниц.

Сливной клапан мочеприемников Conveen изготовлен в форме защелки, поэтому он удобен для использования даже людям с ограниченной подвижностью рук.

Каждый мочеприемник Conveen имеет по углам специальные прорези для пристегивания ремешков Conveen с помощью пуговиц.

На лицевой стороне мочеприемников Conveen имеется мерная шкала, позволяющая определить объем мочи, находящейся в мочеприемнике.

На обратной стороне мочеприемников Conveen имеется мягкая нетканая подложка, которая предотвращает контакт полиэтилена с кожей, позволяет коже «дышать» и обеспечивает комфортное ношение мочеприемника.

Для соблюдения гигиены рекомендуется тщательно промывать мочеприемник каждый день.



В зависимости от назначения и объема различают мочеприемники ножные и прикроватные.

Ножные мочеприемники Conveen предназначены для использования в активное время суток и имеют относительно небольшой объем и анатомическую форму, что делает их незаметными при ношении на ноге под одеждой.

Ножные мочеприемники Conveen Секьюрити+ имеют объем 500мл или 750мл и отличаются наличием гофрированной дренажной трубки, защищенной от перегибания.

Ножные мочеприемники Conveen контурные имеют объем 600мл или 800мл и отличаются особой ячеистой структурой мешка для сбора мочи, обеспечивающей равномерное распределение в нем мочи.

Ножной мочеприемник Conveen можно носить на голени или на бедре, зафиксировав его спомощью **ремешков Conveen**. В упаковке находятся два ремешка – широкий, для фиксации верхней части мочеприемника, и узкий, для фиксации нижней части мочеприемника. Ремешки Conveen из эластичного нейлона имеют пуговицы для пристегивания мочеприемника и застежку на липучке для фиксации ремешка на ноге.

Не следует затягивать ремешки на ноге слишком туго, так как это может нарушить кровообращение. Если ремешки слишком длинные, их следует обрезать ножницами.

Ремешки Conveen можно использовать повторно.

Прикроватные мочеприемники Conveen отличаются большим объемом (1500мл или 2000мл), более длинной дренажной трубкой и используются во время нахождения на постельном режиме, либо во время сна.

Чтобы обеспечить надежный отток мочи, необходимо зафиксировать мочеприемник на кровати так, чтобы он находился ниже уровня мочевого пузыря. Мочеприемник можно удобно зафиксировать на боковине кровати с помощью **вешалки-крючка Conveen**.



ПОДГОТОВКА К ИСПОЛЬЗОВАНИЮ МОЧЕПРИЕМНОЙ СИСТЕМЫ CONVEEN®

Для подготовки мочеприемной системы Conveen к использованию, необходимо выполнить следующее:

1. Вымойте руки с мылом или антисептическим средством.

2. Закрепите ремешки на мочеприемнике, вставив пуговицы ремешков в соответствующие прорези мочеприемника.



3. Зафиксируйте ремешки с мочеприемником на ноге с помощью застежки на липучке. Если необходимо, отрежьте ножницами лишнюю часть ремешков. Отмерьте длину дренажной трубки, так чтобы она была достаточной для присоединения к уропрезервативу на половом члене. Если трубка окажется слишком длинной, отрежьте её ножницами.



4. Гофрированную дренажную трубку мочеприемников Conveen Секьюрити+ необходимо отрезать так, чтобы оставить гладкий участок максимальной длины.



5. Присоедините переходник, идущий в комплекте с мочеприемником Conveen, к дренажной трубке.



6. Предварительно подобрав модель и подходящий размер уропрезерватива, подготовьтесь к тому, чтобы его одеть:

- Во избежание приклеивания адгезива уропрезерватива или пластыря к волосам, необходимо постричь (укоротить) лобковые волосы.



- Перед тем как одеть уропрезерватив необходимо, обработать половой член гигиенической салфеткой или промыть водой с мылом и обязательно насухо промокнуть полотенцем. Всегда помните о необходимости вернуть крайнюю плоть в нормальное положение, перед тем как одеть уропрезерватив.

- Нельзя наносить на кожу различные крема и тальк, так как это значительно снижает прочность прикрепления уропрезерватива и может стать причиной протекания мочи.

- В случае наличия на коже полового члена поврежденного участка, можно нанести на него защитную пленку Conveen Преп (Conveen Prep), а поверх неё приклеить адгезивный пластырь и одеть уропрезерватив. Если кожа полового члена имеет значительные повреждения, рекомендуется обратиться к врачу.
- Если в положении сидя половой член уменьшается в размерах, не позволяя надежно одеть уропрезерватив, одевайте его в положении лежа или стоя.

ЧТОБЫ ОДЕТЬ УРОПРЕЗЕРВАТИВ CONVEEN® С ПЛАСТЫРЕМ, ВЫПОЛНИТЕ СЛЕДУЮЩЕЕ :

Снимите защитные бумажные полоски с обеих сторон пластыря.



Возьмите пластырь за концы в обе руки и слегка потяните его в стороны несколько раз, чтобы активировать его свойства памяти и эластичности. Не следует растягивать пластырь слишком сильно.



Слегка растянув пластырь, оберните его вокруг полового члена так, чтобы один край пластыря находил на другой.



Оптимальное место крепления пластыря – в средней части полового члена, однако его можно каждый раз менять, располагая пластырь то ближе, то дальше от основания полового члена.

Пластырь Conveen очень эластичен. Он расширяется и сужается вместе с половым членом, не сжимая его.



Расположите уропрезерватив на головке полового члена, так, чтобы осталось примерно 1 см свободного пространства между головкой и сливным портом. Осторожно разверните уропрезерватив по всей длине пениса поверх пластыря.

Легко надавите на место прикрепления пластыря к уропрезервативу для более плотного соединения.



ЧТОБЫ ОДЕТЬ УРОПРЕЗЕРВАТИВ CONVEEN® САМОКЛЕЯЩИЙСЯ, ВЫПОЛНИТЕ СЛЕДУЮЩЕЕ:

Разместите уропрезерватив Conveen вместе с аппликатором на головке полового члена так, чтобы осталось примерно 1 см свободного пространства между головкой и сливным портом. Это необходимо, чтобы обеспечить надежный отток мочи в мочеприемник в случае перегиба сливного порта.



Потяните за раскручивающую ленту и раскрутите уропрезерватив по всей длине полового члена. Убедитесь, что уропрезерватив равномерно раскручен со всех сторон.



Когда уропрезерватив полностью раскручен, легко надавите на место расположения адгезива (его хорошо видно), чтобы улучшить фиксацию уропрезерватива. Снимите аппликатор с уропрезерватива.



ПРИСОЕДИНЕНИЕ МОЧЕПРИЕМНИКА И ИСПОЛЬЗОВАНИЕ СИСТЕМЫ CONVEEN®

После того как Вы одели уропрезерватив, соедините его сливной конец с дренажной трубкой мочеприемника.

Правильное крепление уропрезерватива Conveen обеспечивает надежную защиту от протекания мочи, даже при изменениях кровенаполнения полового члена, например, при выходе из теплого помещения на улицу и т.д.

Правильно зафиксированный на ноге мочеприемник Conveen и дренажная трубка, укороченная до нужной длины, обеспе-



чивают незаметность мочеприемной системы Conveen под одеждой.

Уропрезервативы Conveen предназначены для однократного использования в течение не более 24 часов, и их необходимо менять каждый день. Замену уропрезервативов лучше производить утром, когда количество выделяющейся мочи наименьшее.

После использования снимите уропрезерватив, равномерно скатав его вместе с пластырем.



Во время каждой замены уропрезерватива необходимо проводить туалет промежности и полового члена теплой водой или гигиенической салфеткой.

Если после использования уропрезерватива на коже полового члена остались частицы адгезива, их можно удалить с помощью очистителя Conveen EasiCleanse (ИзиКлинз).

РЕШЕНИЕ СОПУТСТВУЮЩЕЙ ПРОБЛЕМЫ НЕДЕРЖАНИЯ КАЛА

При сопутствующем недержании кала легкой и средней степени можно воспользоваться анальными тампонами Peristeen (Перистин).

В изначальном виде анальный тампон Peristeen покрыт водорастворимой пленкой и имеет форму анальной свечи. Тампон смазывается водорастворимым гелем или любой другой смазкой и вводится в прямую кишку. Нейлоновый шнур оставляется снаружи. Через 30 секунд оболочка растворяется, и анальный тампон расширяется, эффективно удерживая каловые массы. Один тампон можно использовать в течение 12 часов, после чего он подлежит замене на новый. В течение всего времени использования анальный тампон Peristeen остается мягким и легко извлекается с помощью потягивания за шнур.

Существует два вида анальных тампонов Peristeen: большой (при массе тела более 80 кг) и малый (при массе тела менее 80 кг).



УХОД ЗА КОЖЕЙ

Компания «Колопласт» предлагает ряд средств, созданных специально для защиты кожи от агрессивного воздействия мочи:

Conveen Prep (Конвин Преп) – защитная пленка, специально предназначенная для профилактики развития контактного дерматита. Пленка защищает кожу от механических повреждений и агрессивного воздействия мочи. Выпускается в виде салфеток.



Conveen Protact (Конвин Протакт) – защитный крем, оказывающий увлажняющее и заживляющее действие, быстро впитывается, оставляя на коже защитную антисептическую пленку, которая предохраняет кожу от раздражающего действия мочи. Выпускается в тубиках по 50 г или 100 г.



Conveen Critic Barrier (Конвин Критик Барьер) – эффективный заживляющий крем, применяющийся при выраженной мацерации кожи, возникшей в результате длительного контакта с продуктами распада кала и мочи. Крем наносится на влажную мацерированную поверхность кожи, предохраняя ее от дальнейшего повреждения. Выпускается в тубиках по 50 г или 100 г.



Conveen EasiCleanse (Конвин Изиклинз) – очищающее средство, которое эффективно и безопасно удаляет с поверхности кожи остатки мочи, кала, защитных средств. Выпускается во флаконах с дозатором по 250 мл



ПРИБРЕТЕНИЕ СРЕДСТВ CONVEEN® И PERISTEEN®

Уропрезервативы Conveen, мочеприемники (мешки для сбора мочи) Conveen, ремешки Conveen, анальные тампоны Peristeen, а также средства ухода за кожей Conveen относятся к техническим средствам реабилитации и могут выдаваться бесплатно лицам, имеющим инвалидность, по программе социального обеспечения инвалидов при наличии соответствующей записи в индивидуальной программе реабилитации.

Уропрезервативы Conveen (Конвин) с пластырем и самоклеящиеся

	№ по каталогу	Кол-во в упаковке
Conveen Уропрезерватив с пластырем, диаметр 20мм	0512001075	30
Conveen Уропрезерватив с пластырем, диаметр 25мм	0512501075	30
Conveen Уропрезерватив с пластырем, диаметр 30мм	0513001075	30
Conveen Уропрезерватив с пластырем, диаметр 35мм	0513501075	30
Conveen Уропрезерватив с пластырем, диаметр 40мм	0514001075	30
Conveen Уропрезерватив самоклеящийся, диаметр 20мм	0521201075	30
Conveen Уропрезерватив самоклеящийся, диаметр 25мм	0520001075	30
Conveen Уропрезерватив самоклеящийся, диаметр 30мм	0520501075	30
Conveen Уропрезерватив самоклеящийся, диаметр 35мм	0521001075	30
Conveen Уропрезерватив самоклеящийся, диаметр 40мм	0521501075	30
Conveen Уропрезерватив с пластырем "Сеңьюрити+", диаметр 21мм	0502101075	30
Conveen Уропрезерватив с пластырем "Сеңьюрити+", диаметр 25мм	0502501075	30
Conveen Уропрезерватив с пластырем "Сеңьюрити+", диаметр 30мм	0503001075	30
Conveen Уропрезерватив с пластырем "Сеңьюрити+", диаметр 35мм	0503501075	30
Conveen Уропрезерватив с пластырем "Сеңьюрити+", диаметр 40мм	0504001075	30

Мочеприемники Conveen (Конвин)

		№ по каталогу	Длина трубки, см	Объем, мл	Кол-во в упаковке
	Ножной Секьюрити+	0516101075	50	500	10
		0516701075	50	750	10
	Ножной Контурный	0517001075	45	600	10
		0517401075	45	800	10
	Прикроватный стандартный	0506201075	90	1500	10
	Прикроватный Бейсик	2180401075	100	2000	10

Принадлежности Conveen (Конвин)

		№ по каталогу	Кол-во в индивид. упаковке	Кол-во в упаковке
	Ремешки для крепления мочеприемника к ноге	0505011075	2	10
	Вешалка-крючок	0507001075	1	10

Средства ухода за кожей Conveen (Конвин)

	№ по каталогу	Кол-во в упаковке
Conveen Защитная пленка "Преп", салфетки 54шт.	6204201075	54
Conveen Защитный крем "Протакт", тубик 50г	6505001075	12
Conveen Защитный крем "Протакт", тубик 100г	6510001075	12
Conveen Защитный крем "Критик Барьер", тубик 50г	6610211075	12
Conveen Защитный крем "Критик Барьер", тубик 100г	6610301075	12
Conveen Очиститель для кожи "Изиклинз", флакон 250мл	6600101075	12

Наша миссия

Облегчить жизнь людей с деликатными медицинскими потребностями

Наши ценности

Близость... чтобы лучше понимать

Стремление... чтобы изменять

Уважение и ответственность... чтобы направлять нас

Наше видение

Установление глобального стандарта
«слышать и реагировать»